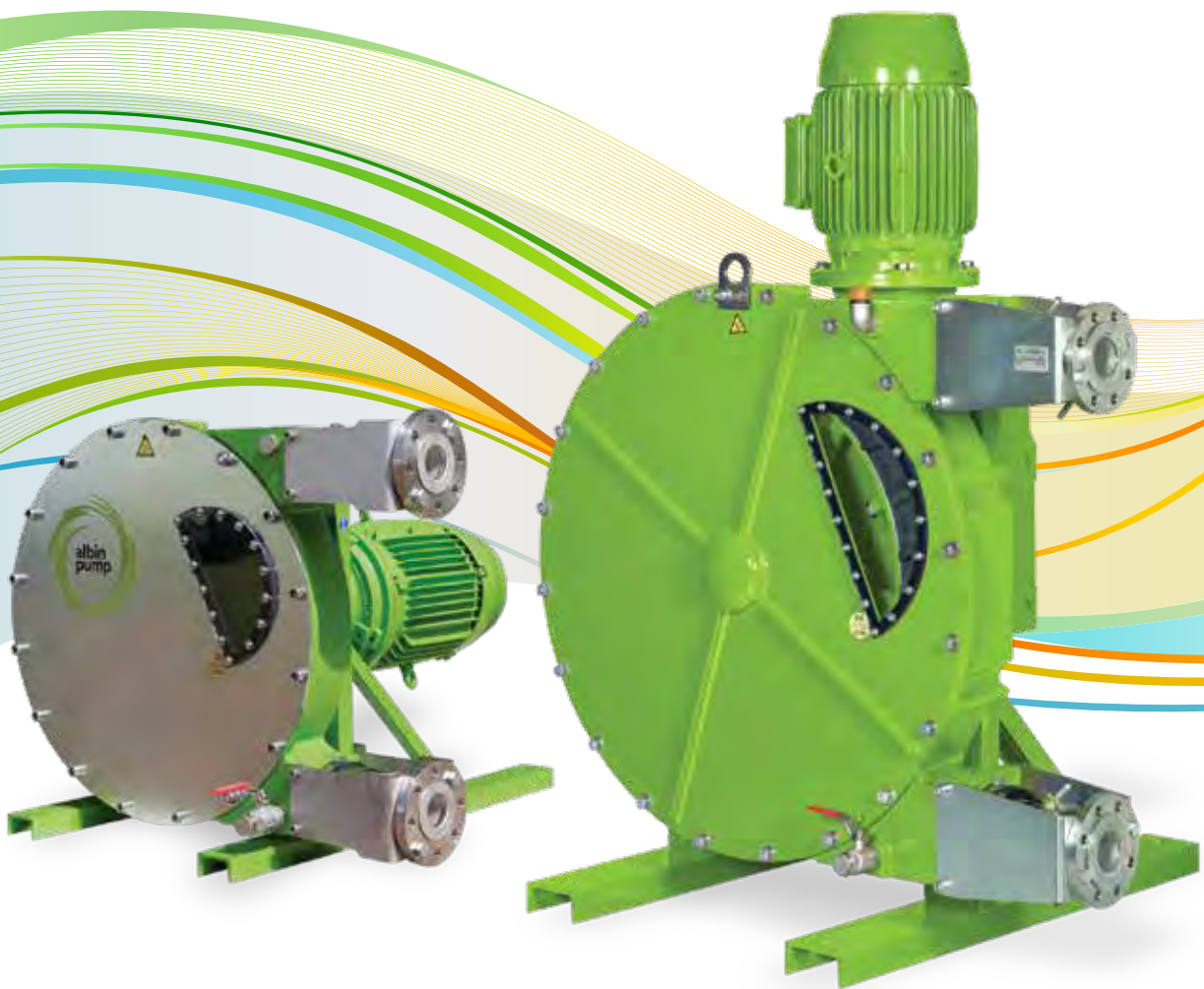




ALBIN ALH系列 高压软管泵





更好的蠕动泵和软管泵 解决方案



Albin Pump 是蠕动泵专家, 在泵设计方面具有数十年的行业经验, 可提供客户所需的性能和设计, 简单可靠, 能够实现总成本控制。

Albin Pump 成立于 1928 年, 是一家专业的电动软管泵、蠕动泵制造商, 隶属 Ingersoll Rand 精密与科学技术事业部。事业部旗下包括 ARO、Milton Roy、Thomas、Dosatron、Haskel、SEEPEx 等专业品牌。

市场和应用



水/废水 – 石灰水、颗粒状活性炭 (GAC)、次氯酸钠、氯化铁、亚硫酸氢钠、氟化物、聚合物、氨水、钾、高锰酸盐、苛性钠等



采矿/采石场 – 污泥、粘性液体、泥浆、粘土、高含固量流体、轻质混凝土、硫酸铅、黄铁矿、SABX、氟化物、各种酸类物质等



化学 – 腐蚀性酸和碱、乳胶、酒精、肥皂、洗发水、清洁剂、非芳香族溶剂、化学药剂、涂料、水性涂料、丙烯酸、颜料、油墨、墙面涂料



食品与饮品 – 酵母、硅藻土、蛋清和蛋黄、脂肪、橄榄油、葡萄酒、粗面粉、水和盐的混合物、天然调味料、烘焙面团/面糊、奶油、制糖厂、糖蜜、糖溶液、液体蛋白质、糖浆等



通用行业 – 高岭土、纸浆和造纸污泥、有机肥、化肥、陶瓷釉料、模具填充、二氧化钛压滤机进料、建筑纤维砂浆、灰泥、液态水泥等



泵的优势

- ✓ 优秀的全寿命周期成本
- ✓ 高品质, 软管寿命更长
- ✓ 维护简便快速
- ✓ 更好的服务
- ✓ 有竞争力的交货时间
- ✓ 低剪切
- ✓ 可预期的性能, 从而节省后续成本
- ✓ 有多种不同的口径规格可选, 流量最高达 120m³/h (ALH125 双联泵)
- ✓ 无与伦比的多功能性 – 普通泵有两种软管尺寸



泵的特点

- ✓ 自吸能力强
- ✓ 允许连续干运行
- ✓ 无机械密封、无填料压盖
- ✓ 适用于磨蚀性、腐蚀性或粘性流体
- ✓ 易于安装、操作和维护
- ✓ 可反转运行
- ✓ 低噪音
- ✓ 卓越的体积流量
- ✓ 准确且可重复配料和计量
- ✓ 寿命长、可靠性高
- ✓ 优秀的全寿命成本
- ✓ 标配不锈钢五金件



软管的特点和优势

- ✓ 高品质复合橡胶
- ✓ 采用长寿命材料, 并具有内部增强层
- ✓ 适用出口压力高达 15 bar
- ✓ 提供 7 种不同橡胶材质和 16 种不同尺寸规格软管, 可匹配替换大多数竞争品牌的泵管。

软管泵规格参数表

型号	最大流量	建议流量范围	最高压力	净重	接口
ALH高压软管泵					
ALH05-3	20.4 l/h	4.1 - 14.3 l/h	8 bar	25 kg	宝塔接口 Ø 16 mm
ALH10-3	70 l/h	12 - 42 l/h	10 bar	28 kg	宝塔接口 Ø 16 mm (5/8 in)
ALH10	180 l/h	18 - 90 l/h	10 bar	25 kg	宝塔接口 Ø 16 mm (5/8 in)
ALH15-3	420 l/h	42 - 147 l/h	10 bar	35 kg	宝塔接口 Ø 20 mm
ALH15	600 l/h	60 - 315 l/h	10 bar	35 kg	宝塔接口 Ø 20 mm
ALH20-3	670 l/h	71 - 291 l/h	10 bar	36 kg	宝塔接口 Ø 25 mm
ALH20	1020 l/h	102 - 535 l/h	10 bar	36 kg	宝塔接口 Ø 25 mm
ALH25	2.2 m³/h	0.3 - 1 m³/h	15 bar	80 kg	法兰 DN25/PN16 (1 in/150#)
ALH32	5.3 m³/h	0.8 - 2.3 m³/h	15 bar	145 kg	法兰 DN32/PN16 (1.25 in/150#)
ALH40	8.2 m³/h	1.3 - 3.6 m³/h	15 bar	145 kg	法兰 DN40/PN16 (1.5 in/150#)
ALHX40	9.6 m³/h	2 - 5 m³/h	15 bar	210 kg	法兰 DN40/PN16 (1.5 in/150#)
ALH50	15.8 m³/h	3.5 - 10.3 m³/h	15 bar	315 kg	法兰 DN50/PN16 (2 in/150#)
ALH65	20.7 m³/h	4.6 - 13.6 m³/h	15 bar	335 kg	法兰 DN65/PN16 (2.5 in/150#)
ALHX65	22 m³/h	8.3 - 16.7 m³/h	15 bar	500 kg	法兰 DN65/PN16 (2.5 in/150#)
ALHX80	27.5 m³/h	10.4 - 20.9 m³/h	15 bar	700 kg	法兰 DN80/PN16 (3 in/150#)
ALH80	35 m³/h	13.3 - 18.9 m³/h	15 bar	970 kg	法兰 DN80/PN16 (3 in/150#)
ALH100	54 m³/h	21.6 - 37.2 m³/h	15 bar	1270 kg	法兰 DN100/PN16 (4 in/150#)
ALH125	88 m³/h	44 - 83 m³/h	15 bar	1800 kg	法兰 DN125/PN16 (5 in/150#)

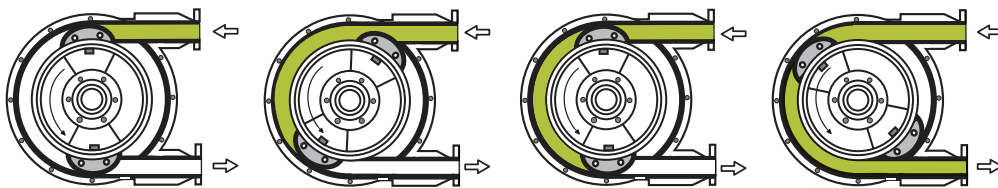
*请联系您所在区域的销售经理以核实您所需泵规格的可用连接形式。

可选项示例

双联泵(双泵);特殊连接,例如 SMS、Tri-clamp卫生级卡箍、DIN、ANSI、JIS、NPT和 BSP 螺纹*..... 软管破裂检测器和转数计,ATEX II 区和 I区防爆要求,变频驱动,移动小车等。



软管泵工作原理示意图



应用



ALH125 原油泵送



ALH65 废水处理



ALHX80 用于压滤机进料



ALH65 用于化学加药

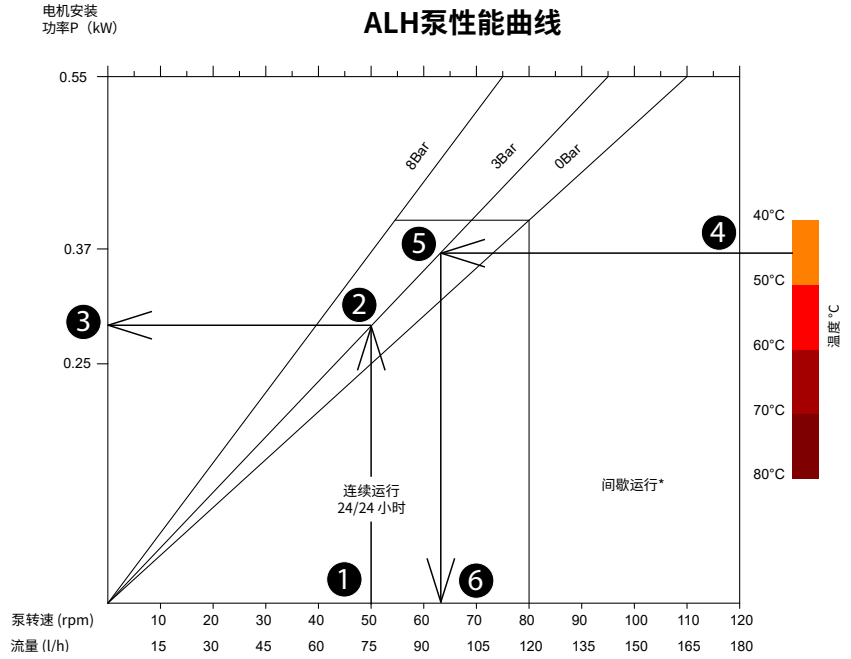
ALBIN PUMP ALH 性能曲线

如何阅读泵性能曲线? 确定配套电机的安装功率

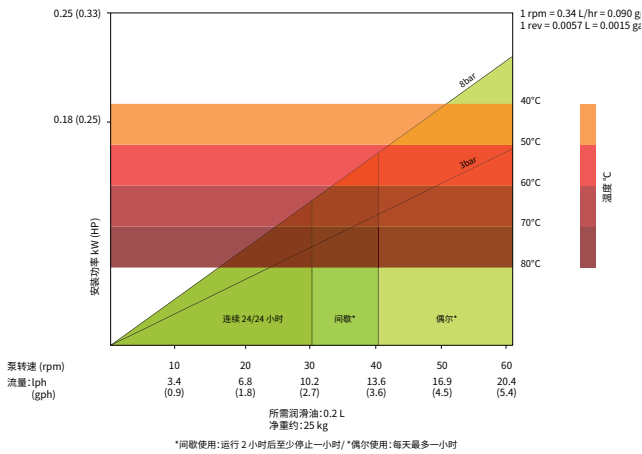
- 1 - 选择所需的流量。这样可确定需要的泵转速。
- 2 - 向上移动到计算排放压力。
- 3 - 向左移动到查看电机的安装功率。

针对温度高于 40°C 的情况, 验证曲线调整

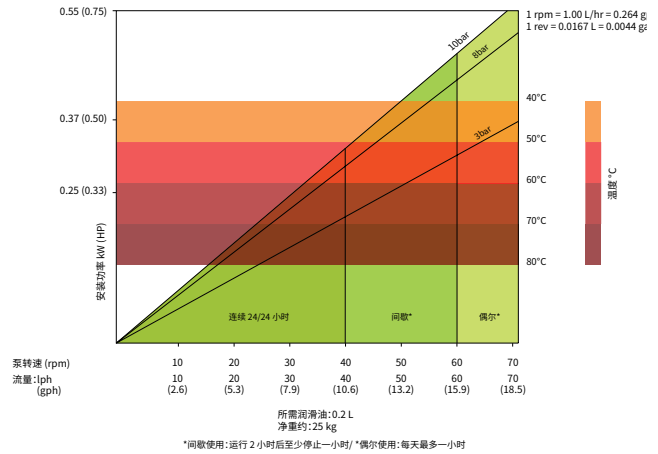
- 4 - 确定流体最高温度。
- 5 - 向左移动到计算排放压力。
- 6 - 向下移动以确定您的流体温度下推荐的最大泵转速。



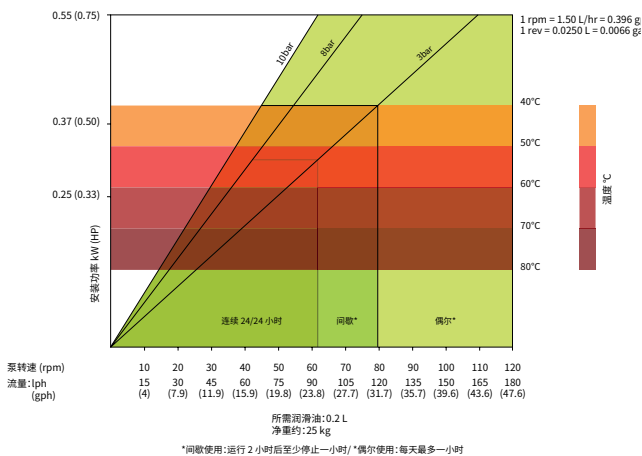
ALH05 - 3 叶



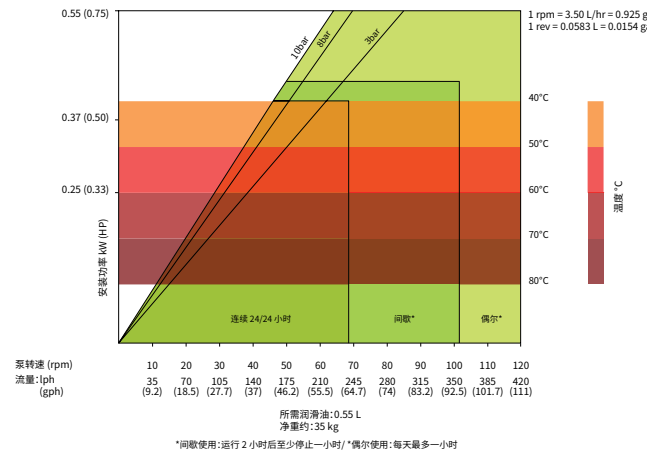
ALH10 - 3 叶



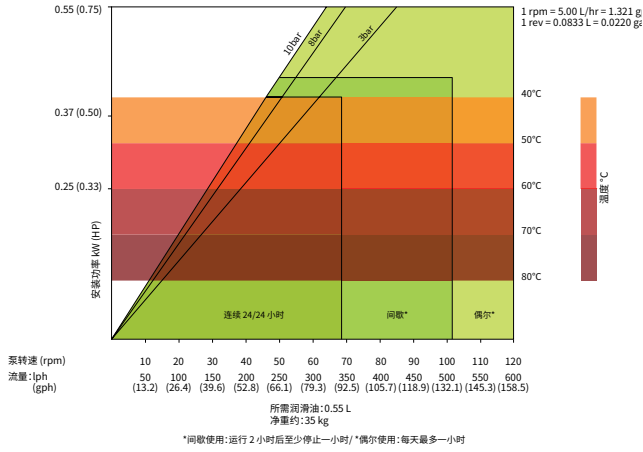
ALH10



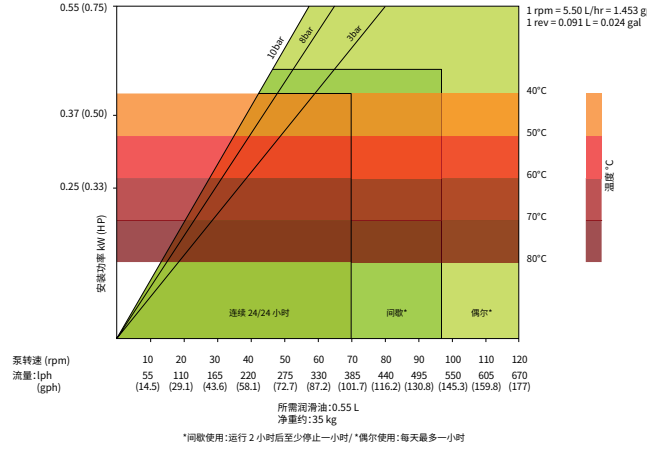
ALH15 - 3 叶



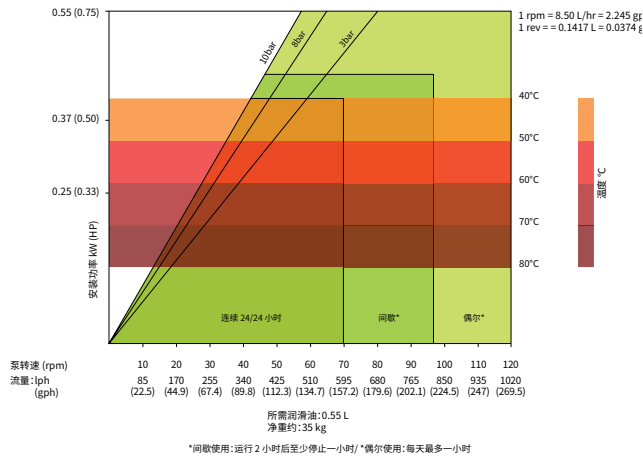
ALH15



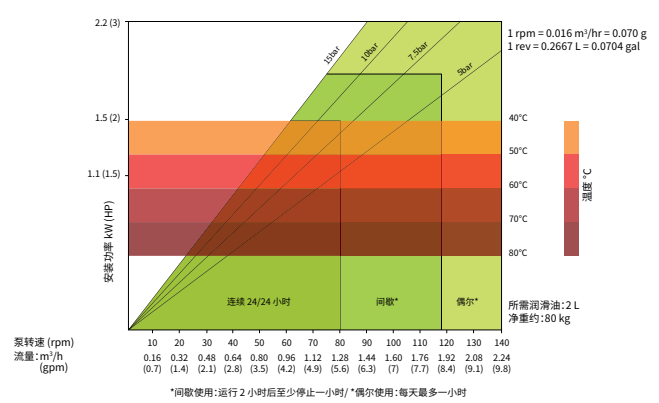
ALH20 - 3 叶



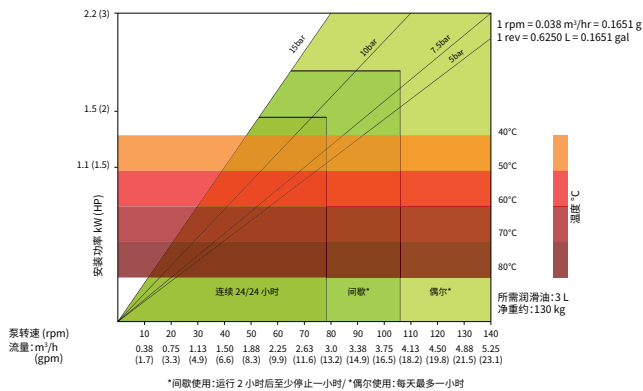
ALH20



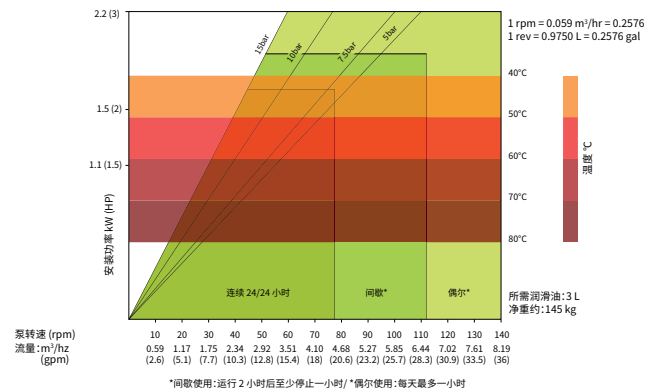
ALH25



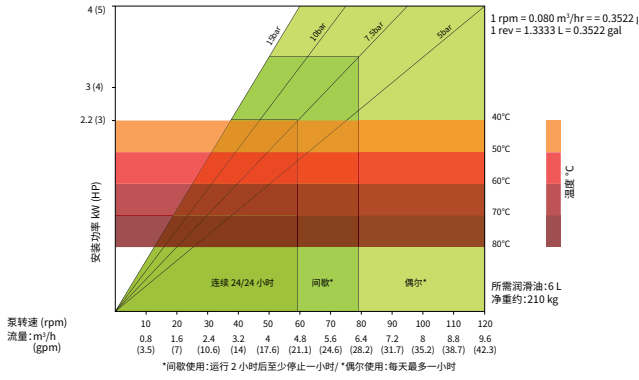
ALH32



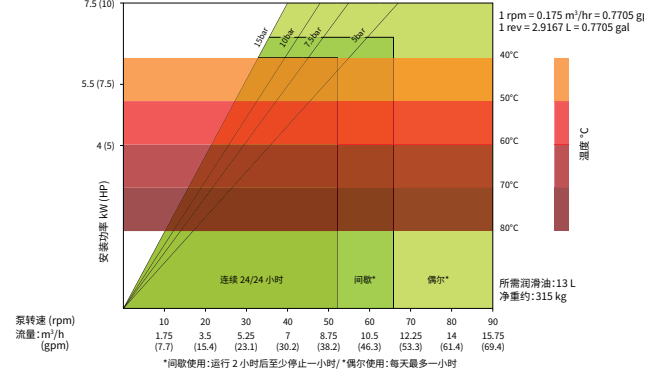
ALH40



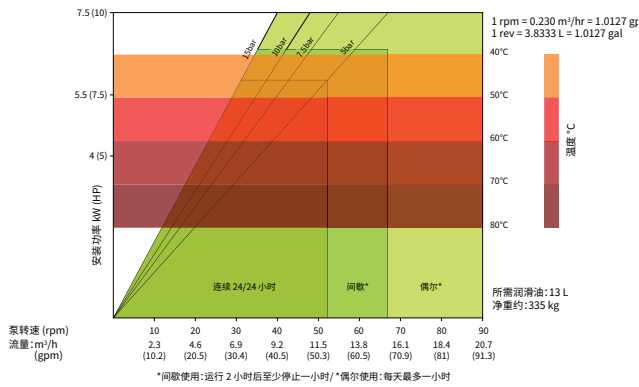
ALHX40



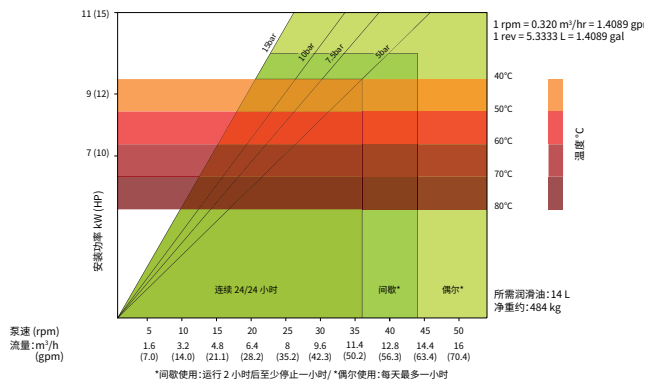
ALH50



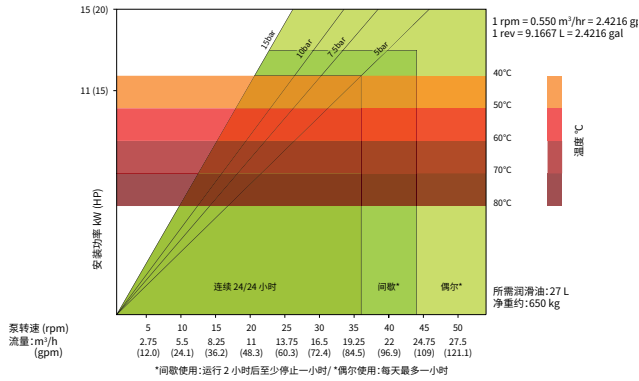
ALH65



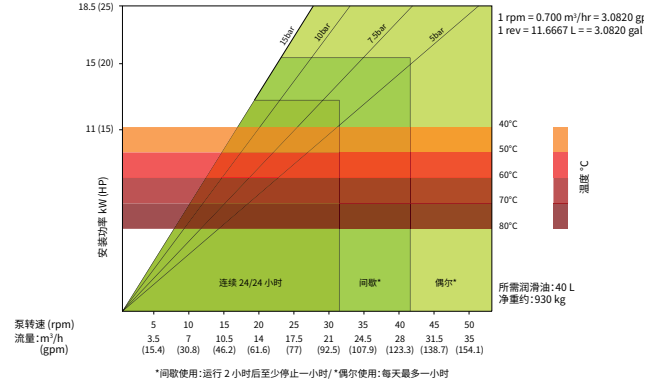
ALHX65



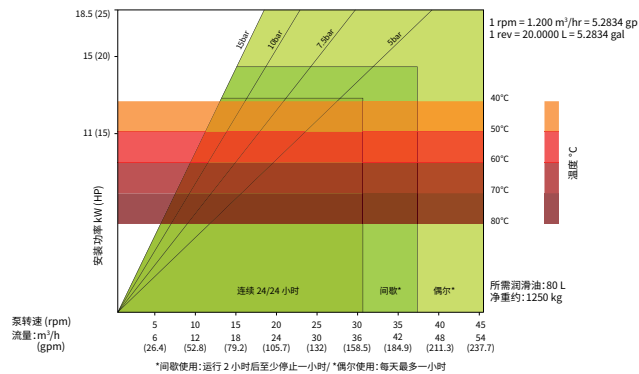
ALHX80



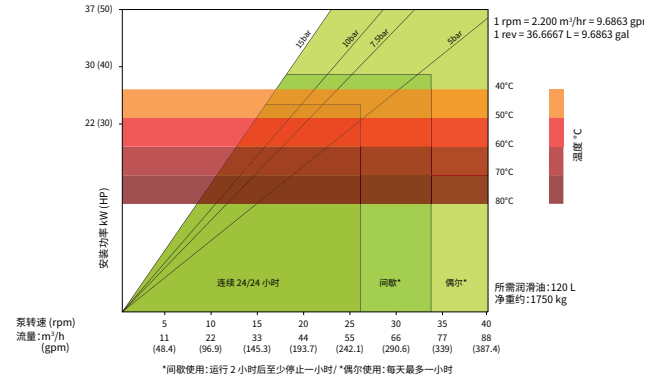
ALH80



ALH100

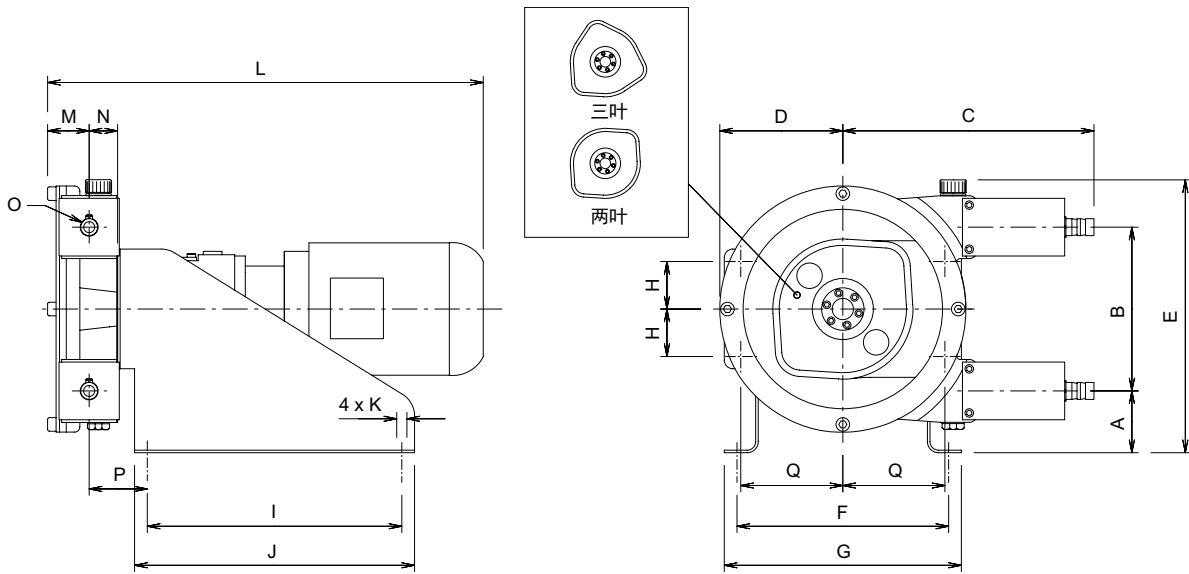


ALH125



ALBIN PUMP ALH 外形尺寸 mm (inch)

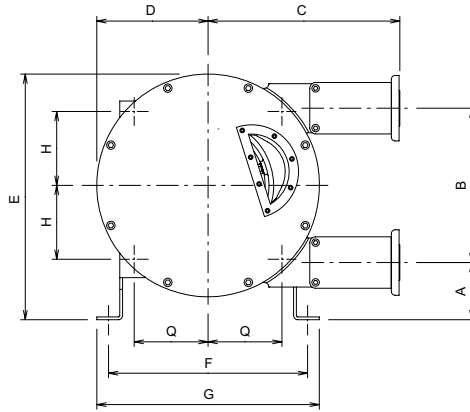
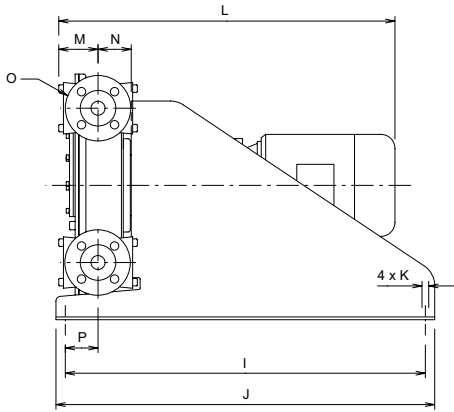
ALH05 - 20



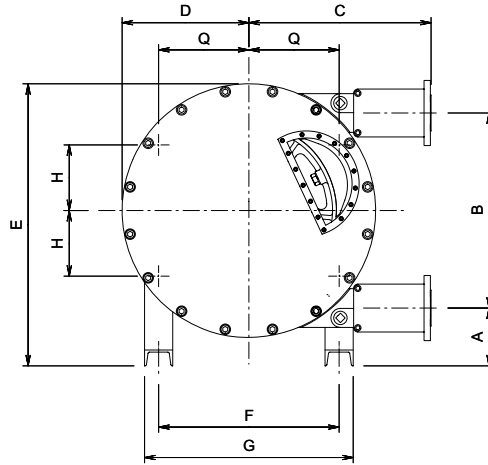
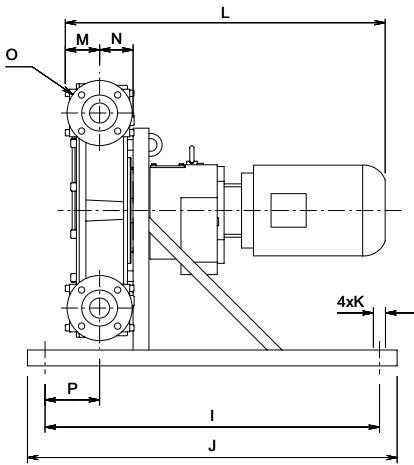
型号	A	B	C	D	E	F	G	H	I	J	K	L	M	N	∅O	P	Q
ALH05	104 (4.0)	115 (4.5)	226 (8.9)	95 (3.7)	271 (10.7)	220 (8.7)	240 (9.4)	33.5 (1.3)	260 (10.2)	280 (11.0)	4x∅9 (4x∅0.35)	-	42.5 (1.7)	36.5 (1.4)	16* (0.6)	66 (2.6)	81.3 (3.2)
ALH10 - 3叶	104 (4.0)	115 (4.5)	226 (8.9)	95 (3.7)	271 (10.7)	220 (8.7)	240 (9.4)	33.5 (1.3)	260 (10.2)	280 (11.0)	4x∅9 (4x∅0.35)	-	42.5 (1.7)	36.5 (1.4)	16* (0.6)	66 (2.6)	81.3 (3.2)
ALH10	104 (4.0)	115 (4.5)	226 (8.9)	95 (3.7)	271 (10.7)	220 (8.7)	240 (9.4)	33.5 (1.3)	260 (10.2)	280 (11.0)	4x∅9 (4x∅0.35)	-	42.5 (1.7)	36.5 (1.4)	16* (0.6)	66 (2.6)	81.3 (3.2)
ALH15 - 3叶	73 (2.9)	193 (7.6)	297 (11.7)	145 (5.7)	325 (12.8)	249 (9.8)	280 (11.0)	52 (2.0)	300 (11.8)	330 (13.0)	4x∅13 (4x∅0.5)	-	46 (1.8)	35.5 (1.4)	20* (0.7)	0.5 (2.8)	124.8 (4.9)
ALH15	73 (2.9)	193 (7.6)	297 (11.7)	145 (5.7)	325 (12.8)	249 (9.8)	280 (11.0)	52 (2.0)	300 (11.8)	330 (13.0)	4x∅13 (4x∅0.5)	-	46 (1.8)	35.5 (1.4)	20* (0.7)	0.5 (2.8)	124.8 (4.9)
ALH20 - 3叶	73 (2.9)	193 (7.6)	297 (11.7)	145 (5.7)	325 (12.8)	249 (9.8)	280 (11.0)	52 (2.0)	300 (11.8)	330 (13.0)	4x∅13 (4x∅0.5)	-	46 (1.8)	35.5 (1.4)	20* (0.7)	0.5 (2.8)	124.8 (4.9)
ALH20	73 (2.9)	193 (7.6)	297 (11.7)	145 (5.7)	325 (12.8)	249 (9.8)	280 (11.0)	52 (2.0)	300 (11.8)	330 (13.0)	4x∅13 (4x∅0.5)	-	46 (1.8)	35.5 (1.4)	20* (0.7)	0.5 (2.8)	124.8 (4.9)

ALBIN PUMP ALH 外形尺寸 mm (inch)

ALHX25 - 40



ALHX40 - 125



型号	A	B	C	D	E	F	G	H	I	J	K	L	M	N	ØO	P	Q
ALH25	95 (3.7)	262 (10.3)	356 (14.0)	134 (5.3)	430 (17)	307 (12.0)	347 (13.7)	110 (4.3)	520 (20.5)	550 (21.6)	4xø13 (4xø0.5)	-	62 (2.4)	62 (2.4)	DN25 PN16 ANSI 1 in / 150#	71 (2.8)	110 (4.3)
ALH32	121 (4.8)	330 (13.0)	438 (17.2)	237 (9.3)	524 (20.6)	424 (16.7)	474 (18.7)	158 (6.2)	770 (30.3)	800 (31.5)	4xø13 (4xø0.5)	-	85 (3.3)	75 (2.9)	DN32 PN16 ANSI 1.25 in / 150#	91.5 (3.6)	158 (6.2)
ALH40	121 (4.8)	330 (13.0)	438 (17.2)	237 (9.3)	524 (20.6)	424 (16.7)	474 (18.7)	158 (6.2)	770 (30.3)	800 (31.5)	4xø13 (4xø0.5)	-	85 (3.3)	75 (2.9)	DN40 PN16 ANSI 1.5 in / 150#	91.5 (3.6)	158 (6.2)
ALHX40	110 (4.3)	430 (16.9)	414 (16.3)	294 (11.6)	619 (24.4)	340 (13.4)	420 (16.5)	159.4 (6.3)	850 (33.5)	950 (37.4)	4xø19 (4xø0.7)	-	74 (2.9)	64 (2.5)	DN40 PN16 ANSI 1.5 in / 150#	87 (3.4)	159.4 (6.3)
ALH50	164 (6.4)	554 (21.8)	522 (20.5)	360 (14.2)	801 (31.5)	513 (20.2)	593 (23.3)	257 (10.1)	950 (37.4)	1050 (41.3)	4xø19 (4xø0.7)	-	99.5 (3.91)	87.6 (3.4)	DN50 PN16 ANSI 2 in / 150#	148 (5.8)	186.5 (7.3)
ALH65	164 (6.4)	554 (21.8)	522 (20.5)	360 (14.2)	801 (31.5)	513 (20.2)	593 (23.3)	257 (10.1)	950 (37.4)	1050 (41.3)	4xø19 (4xø0.7)	-	99.5 (3.91)	87.6 (3.4)	DN65 PN16 ANSI 2.5 in / 150#	148 (5.8)	186.5 (7.3)
ALHX65	143 (5.6)	597 (23.5)	598 (23.5)	390 (15.3)	831 (32.7)	513 (20.1)	593 (23.3)	186 (7.3)	950 (37.4)	1050 (41.3)	4xø19 (4xø0.7)	-	113 (4.4)	113 (4.4)	DN65 PN16 ANSI 2.5 in / 150#	136 (5.3)	256 (10.0)
ALHX80	158 (6.2)	746 (29.4)	609 (24)	473 (18.6)	1004 (39.5)	580 (22.8)	680 (26.8)	290 (11.4)	1150 (45.2)	1250 (49.2)	4xø19 (4xø0.7)	-	108 (4.2)	108 (4.2)	DN80 PN16 ANSI 3 in / 150#	167 (6.6)	290 (11.4)
ALH80	266 (10.5)	876 (34.5)	803 (31.6)	561 (22.0)	1265 (49.8)	690 (27.2)	830 (32.3)	345 (13.6)	1300 (51.2)	1400 (55.1)	4xø27 (4xø1.0)	-	125 (4.9)	108.5 (4.3)	DN80 PN16 ANSI 3 in / 150#	202 (7.8)	345 (13.6)
ALH100	300 (11.8)	1040 (40.9)	911 (35.9)	698 (27.5)	1516 (59.7)	830 (32.3)	960 (37.8)	387 (15.2)	1900 (74.8)	2000 (78.7)	4xø27 (4xø1.0)	-	147 (5.8)	131 (5.1)	DN100 PN16 ANSI 4 in / 150#	361 (14.2)	387 (15.2)
ALH125	285.5 (10.2)	1273 (50.1)	1037 (40.8)	818 (32.2)	1715 (67.5)	1000 (39.4)	1160 (45.7)	500 (19.7)	1900 (74.8)	2000 (78.7)	4xø27 (4xø1.0)	-	160.5 (6.3)	144.5 (5.7)	DN125 PN16 ANSI 5 in / 150#	363.5 (14.3)	500 (19.7)

注意:所有泵标准供货为采用电机水平安装方式,也可按需提供电机垂直安装方式。这样可提供更紧凑的设计,以获得更小的占地面积。

ALBIN PUMP ALH 软管

Albin Pump 软管的高品质,是我们成功的关键之一,更重要的是,这也是您在日常应用中实现成功的关键。

Albin Pump 始终坚持与供应商紧密合作,为市场提供优质软管,实现高性能表现。

为实现这一目标,Albin Pump 致力于高品质原材料(包括天然橡胶)和工程软管设计,实现强度与弹性的平衡。

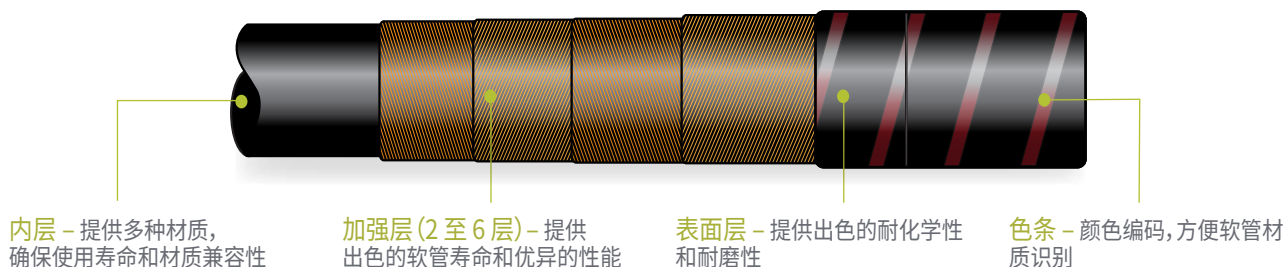
始终如一的努力造就了 Albin Pump 出色的软管产品组合,与其它类似软管相比,使用寿命最多可延长 30%*。

Albin Pump 软管的特点

- ✓ 根据软管材质和尺寸采用不同的编织聚酰胺内部加强层设计(2至6层)。
- ✓ 外层经硫化处理一次成型,严格控制公差,以保持软管优异的压缩回弹性能。
- ✓ 优质的原材料造就了兼具机械与化学高性能特性的工程化合物。
- ✓ 外层未加工表面(软管一次成型不经过二次加工)保留了软管与蹄块之间的润滑膜,从而减少了摩擦和发热,进一步延长软管使用寿命。
- ✓ 提供7种不同的材质和16种不同口径尺寸,适合不同的应用需求和不同的泵尺寸。
- ✓ 软管上有唯一颜色代码,方便识别不同材质。

Albin Pump 软管的竞争优势

- ✓ 寿命更长:基于以上设计特点,寿命比其他相似产品长 30%*。
- ✓ 能够输送剪切敏感流体,且介质损耗小
- ✓ 高度通用性。
- ✓ 可提供不同长度软管,适配大多数主流软管泵产品(Bredel™、Verderflex™、Abaque™...)
- ✓ 其他品牌泵产品使用 Albin Pump™ 软管翻新后,延长平均运行时间,进而降低全寿命周期成本(TCO)。



*相对于可比操作环境下的其他类似产品。

ALBIN PUMP ALH 软管产品

- ✓ 提供 7 种不同的材质和 16 种不同口径尺寸, 适合不同的应用需求和不同的泵尺寸。
- ✓ 采用长寿命材料, 并且结构含内部加强层



										
	水处理、市政和工业废水	陶瓷行业	采矿和采石场	建筑和工程	化工	食品和饮料	油漆涂料	纸浆和造纸	农业、沼气与肥料	最低/最高温度范围*
NR	天然橡胶 (NR) 被认为是可用于各种应用的通用材料, 兼具优秀的机械性能与良好的化学相容性 (尤其适合水基产品和弱碱、酸、乙二醇和酮类)。通常不建议用于碳氢化合物和氧化剂。									-20°C / 80°C
	✓	✓	✓	✓	✓	✓	✓	✓	✓	
NBR	丁腈橡胶 (NBR) 通常最适合天然和合成油、石油基流体 (非芳香族)。机械性能良好, 仅次于 NR。									-20°C / 80°C
	✓		✓	✓	✓				✓	
NBR FDA	食品级丁腈橡胶具有与标准丁腈橡胶相同的特性, 适合食品卫生行业应用									-20°C / 80°C
	✓					✓			✓	
EPDM	三元乙丙 (EPDM) 橡胶对酸碱应用都具有非常广泛的化学相容性, 但不建议用于碳氢化合物 (芳族或氯化) 或油 (天然和合成)。机械性能可与 NBR 相媲美。									-20°C / 90°C
	✓	✓	✓	✓	✓		✓	✓	✓	
HYPALON®/CSM	HYPALON®/CSM 对于海水和盐水、强酸和碱具有极好的化学相容性。对于氧化剂、次氯酸盐和酒精, 也强烈建议使用 Hypalon®。不建议用于碳氢化合物和芳族溶剂。机械性能非常好, 仅比天然橡胶稍差。									-20°C / 80°C
	✓		✓		✓				✓	
VITON®/FKM	VITON®/FKM、Viton® 是一种氟化合成橡胶, 在“橡胶系列”中具有最广泛的化学兼容性。可用于强酸和强碱、芳族溶剂、碳氢化合物以及合成油和天然油。Viton™ 具有良好的耐高温性能, 但由于其耐磨性和机械性能较低, 因此不推荐用于磨蚀性或重负荷应用。									-20°C / 85°C
	✓		✓		✓				✓	
NR FDA	食品级天然橡胶 (NR) 具有与标准 NR 相同的特性, 适合食品卫生行业应用									-20°C / 80°C
	✓					✓			✓	

*对于高于 40°C 的流体温度, 请参阅 ALH 数据表以了解最大转速和填隙片调整

ALBIN PUMP ALH CIP系列

革命性的可在线清洗的高压软管泵

Albin Pump 开发了一种解决方案,可以实现更轻松、更好地就在线清洗工艺软管泵。CIP 泵有 4 种不同的规格:ALH25、ALH40、ALHX40 和 ALH65。流量与工业 ALH 泵范围相似。

工作原理

Albin Pump 开发了一种独特的专用转轮,以满足食品、化妆品和制药行业的客户要求。

新型 ALH CIP 泵采用专利的泵轮设计,该泵轮将允许压缩蹄块收回(而不压缩泵管和泵体),从而实现高效的在线清洁工艺。Albin Pump 在 ALH 工业级泵产品的基础上提供给客户新的可选项。它允许用户简单地反转泵(1/2 转),从而能够自动收回蹄块,以便进行清洁和消毒操作,而无需拆解或对泵进行任何操作。

节省时间并获得优秀的全寿命周期成本

客户将会节省操作时间,并在整个工艺过程中保持最佳性能表现。该设计使用最少的运动部件,需要更少的维护,所有这些都是为了保证最佳的功能和生产时间。新型 CIP 轮与 Albin Pump 领先的设计和超长的软管使用寿命相结合,创造了更高效的生产流程。

该技术的优势在于它不会损坏或剪切泵送的流体,同时满足高水平的卫生工艺要求。只有 NR FDA 或 NBR FDA 软管内层与泵送流体接触。

Albin Pump 软管泵用于输送所有类型的流体:

- ✓ 粘稠性
- ✓ 磨蚀性
- ✓ 腐蚀性
- ✓ 颗粒性/纤维状

软管材料

Albin Pump 可提供 NR FDA 和 NBR FDA 食品级软管,符合 EC 1935/2004 和 FDA CFR21 § 177.2600 认证。根据泵送流体的不同要求,软管内层为白色(NR FDA)或黑色(NBR FDA)。

CIP 泵轮可用于多种型号:流量覆盖从 0.5 到 10 m³/h,最大排放压力可达 15 bar。



ALBIN PUMP ALHS 系列

裸轴泵

对于需要长轴泵的客户, Albin Pump 还开发了 ALHS 系列产品。

这些泵配备可拆卸轴承箱, 便于轴承维护, 并可随时转换为直联 ALH 系列。此外, 该解决方案允许客户通过使用与竞争对手相同的技术改造现有装置来利用 Albin Pump 产品。

双泵头 ALHS 双联泵

Albin Pump 设计和制造具有双泵头的双联泵型号。通过这种双联结构, 双联 ALHS125D 的流量范围达到 0 至 125 m³/h。

从 DN25 开始的所有 ALH 泵均可提供双联配置。双联泵用以下命名法标识: ALHSXXXD。



裸轴泵



ALHS125 双联泵



ALHS80 双联泵用于采石场

ALBIN PUMP ALH 可选项和附件

ALHP 脉动阻尼器

Albin Pump ALHP 在线脉动阻尼器将减少管道中的振动和水锤,从而延长软管寿命。

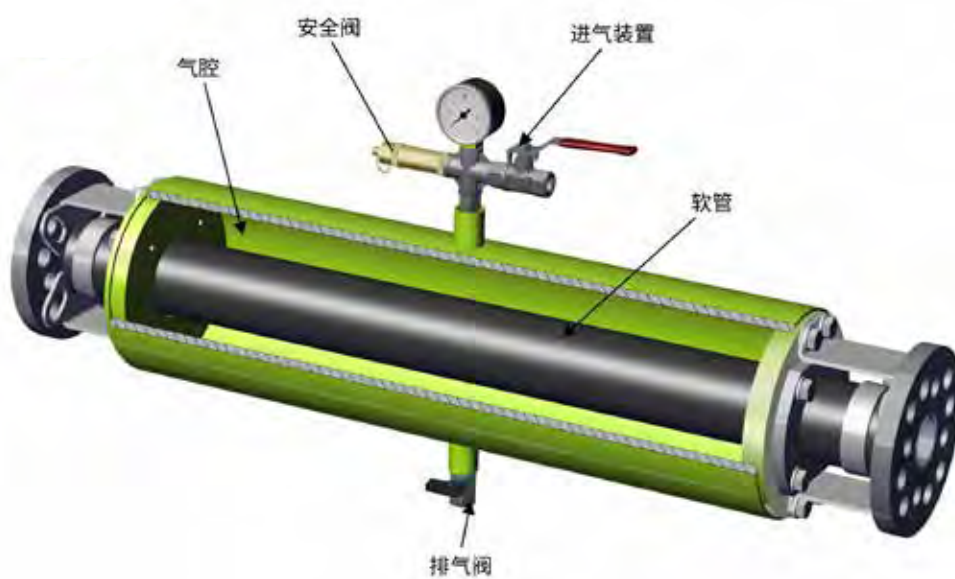
这种效果通过安装在碳钢圆柱形压力容器中的厚壁增强橡胶软管来实现。软管被压缩空气(适配 ATEX 时采用氮气)包围。脉动是由软管泵的工作原理产生的,而脉动阻尼器中的橡胶软管会自行调整其体积以补偿脉动并为出口管路提供平稳的流量。

Albin Pump ALHP 在线脉动阻尼器可以减少泵产生的高达 90% 的脉动。

ALHP 脉动阻尼器有 4 种规格,可覆盖从 ALH25 到 ALH125 全系列 ALH 软管泵。



ALHP125 沼气生产工艺



ALHP 型号	标准接口	适用泵型
ALHP040	多孔法兰 DIN 或 ANSI (PN16, 150#)	ALH025-ALH032-ALH040-ALHX40
ALHP050	多孔法兰 DIN 或 ANSI (PN16, 150#)	ALH050-ALH065-ALHX65
ALHP100	多孔法兰 DIN 或 ANSI (PN16, 150#)	ALHX80-ALH080-ALH100
ALHP125	法兰 DIN DN125/PN16 或 ANSI 5"/150#	ALH125

ALBIN PUMP ALH 可选项和附件

其他选项

- ✓ 不同的连接方式, 如 JIS、SMS、Tri-Clamp 卫生级卡箍、DIN11851 等
- ✓ 变频驱动, 我们所有的泵都可以连接 VFD。请联系您所在地区的客户支持团队, 了解一体式 VFD 选项
- ✓ 移动小车
- ✓ 软管破裂检测器和转数计
- ✓ 气动真空辅助系统
- ✓ ATEX II区 和 I区 认证
- ✓ 按需提供特殊附件和配置



气动真空辅助系统



软管破裂检测器



带冷却夹套前盖的 ALH



ALH25 堆叠泵组, 用于市政水处理厂的石灰乳投料

其他相关 ALBIN PUMP 系列产品

探索我们的 ALP 低压蠕动泵系列, 最大流量达 10 m³/h、最高压力至 4 bar。



扫描二维码
以了解有
关 ALBIN
PUMP 的
更多信息

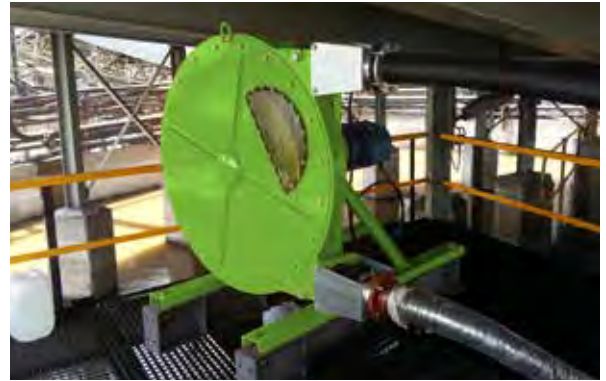


Albin Pump ALH 系列应用概述

软管泵应用



ALH125 泵送混凝土



ALH100 用于采矿场的浓缩底流泵



ALH100 用污水处理厂投加石灰水



ALH100 用于采石场浓缩底流泵



ALH125 用于沼气工艺



ALH125 用于汽车电池回收、处理废水和泥浆



ALH125 在农业领域用于卡车卸肥



ALHX40 用于废水处理中的石灰乳

经销商：

www.albinpumpir.cn

aroaphotline@irco.com

微信公众号/AROChina

400 012 1268



关于 Ingersoll Rand 公司

Albin Pump 是 Ingersoll Rand 旗下品牌, 隶属 精密与科学技术(PST) 事业部。PST 旗下拥有 Milton Roy™、ARO™、LMI™、Albin Pump、Thomas™、Welch™、Haskel™、Dosatron™、YZ™、Williams™、SEPEX™、MP™ 和 Oberdorfer™ 等多个专业品牌。

在 PST, 我们提供用于精确投加和输送高价值流体的解决方案, 适合各种应用行业, 例如医疗、食品和饮料、水和氢气等。更多信息, 请访问 www.IRco.com。

我们承诺使用注重环保的印刷方法

©2022 Ingersoll Rand
IRITS-0322-010 CH